



type YP-1 YAZAKI ETC車載器

(車内アンテナ仕様)

矢崎のETCなら多彩なオプション構成で
効率的な運行管理が可能です



YAZAKIのETCは
多彩なオプション構成で
お客様の業務を
サポートいたします



コンパクトなボディに多彩な機能を搭載

ETC車載器

有料道路自動料金収受システム

さらに機能先進モデル！
ETCでエコドライブ



1 ETCプリンタと接続

車内でご利用明細のお受け取り

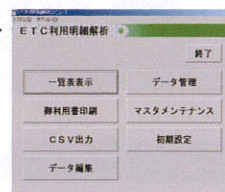
ETCプリンタ装置により、車内
でのご利用明細の受取が可能。
交通費精算等、領収書が必要な
場合でもお役に立ちます。



2 オリジナルソフトウェア

ETCの利用明細情報をパソコンで管理

パソコン
基本画面 ▶



カード別一覧 ▲

カードID	利用回数	利用金額
00000000	1	1,200円

使用者別一覧 ▲

使用者ID	利用回数	利用金額
00000000	1	1,200円

ご利用日別一覧 ▲

利用日	利用回数	利用金額
2008/08/01	1	1,200円

車両別一覧 ▲

車両ID	利用回数	利用金額
00000000	1	1,200円

ETCを利用したETCカード内に蓄積
された利用情報をパソコンに取り込み
各種帳票出力、ファイルへ出力できます。

3 デジタルタコグラフとの連動

自動日報や請求業務の合理化を実現

デジタルタコグラフとの連動により、区間毎の高速料金が
自動収集され、自動日報や請求業務の合理化を実現します。



4 タクシーメータとの連動

お客様への請求の一元化を実現

タクシーメータとの連動により、高速料金を
ご利用書(領収書)に印字し、お客様への
請求の一元化を実現します。



type YP-1

Electronic Toll Collection System

四輪車専用

ETC

安心・安全な ドライビングを サポート!



■アンテナ

■ETC本体

type YP-1 YAZAKI ETC車載器 (車内アンテナ仕様)

YP-1(車内アンテナ仕様) 電波を通しにくい熱線反射ガラス装着車両等には使用できません。

本体取り付け例



アンテナ取り付け例



機能概要 | コンパクトなボディに多彩な機能を搭載。

ETC カード挿入状態を アンテナLEDと音声で案内

ETCカード挿入状態でアンテナLEDが点灯。入れ忘れによる料金所でのトラブルを未然に防ぎます。

CARD ETCカード抜き忘れ 防止機能

ETCカードを抜き忘れた場合、音声でお知らせします。音声はON//OFFの切替が可能です。

アンテナの取り付け位置 が選択可能

アンテナをダッシュボード上またはフロントガラスに貼り付けてお使いいただけます。性能と利便さを両立させました。

※水平に対して、20°から50°を外れる位置のフロントガラスには取り付けできません。

CARD カード有効期限 案内機能

カードを挿入するごとに、カード有効期限をお知らせします。

ボイススピーカーによる 音声ガイダンス搭載

運転者の視線をそらすことなく料金所を安全に通行できます。また利用料金や過去の利用履歴なども音声で確認できます。

type YP-1仕様

本体寸法	幅65mm / 高さ14.5mm / 奥行き105mm	LED表示	本体：電源ランプ/スタンバイランプ/エラーランプ アンテナ：確認ランプ
アンテナ寸法	幅31mm / 高さ 9.5mm / 奥行き36mm ケーブルの長さ3.5m / ケーブル含み65g	ボタン	2個(音量ボタン/履歴ボタン)
本体重量	約80g	カード収納部	全収納方式
ボイス機能	アンテナ内蔵スピーカーによる音声ガイダンス	電源	DC12V/DC24V共通
		環境	動作温度範囲 -30°C~+85°C

ETC

利用割引のご案内

全国の各高速道路株式会社別に
各種ご利用割引がございます。

詳しくはホームページをご覧ください。

ETC総合情報ポータルサイト <http://www.orse.or.jp/>

ETC

ご利用の手続き

ETCカードのお申し込み、車載器セットアップ取付が必要です。



ETCご利用の注意

- ETCレーンは開閉バーが開くまでは、いつでも安全に停止できる速度(20km/h以下)に減速、徐行し開閉バーが開いたことを確認してから通行してください。
- ETCレーンでは十分な車間距離をとって走行してください。
- ETCカードは確実に挿入してください。※開閉バーの未作動は車載器へのカードの未挿入、不完全挿入、料金所直前での挿入などによっても起こります。
- ETC車線で、開閉バーが開かないなどの理由で停止された場合には、危険ですので絶対に車をバックさせないでください。
- 走行中のカードの抜き差しは、危険です。また通信エラーの原因になるので絶対におやめください。
- ETCカードの有効期限切れは使用できません。
- 車付け替え、車両ナンバー変更時は再セットアップが必要です。

※正しく安全にお使いいただくために取扱説明書をよくお読みください。

YAZAKI

矢崎エナジーシステム株式会社

●記載の仕様及び色などについては、改良のため予告なく変更する場合がありますのでご了承ください。

本 社：〒108-8333 東京都港区三田1-4-28 三田国際ビル17F
計装本部：〒427-8555 静岡県島田市横井1-7-1 ☎0547(37)2601
URL：http://www.yazaki-group.com E-mail：keiso@sys.yzk.co.jp

お問い合わせ先

ETCお客様センター URL：www.suisuiyazaki.com
TEL：☎0120-23-1239
E-mail：etc.keisouhonbu.cc@sys.yzk.co.jp

支店計装営業部

南関東計装営業部(東京支店) ☎03(3298)3130 関西計装営業部(大阪支店) ☎06(6458)8091
北関東計装営業部(埼玉支店) ☎048(654)2188 中国計装営業部(広島支店) ☎082(568)7803
東北計装営業部(仙台支店) ☎022(284)9113 九州計装営業部(福岡支店) ☎092(411)4833
中部計装営業部(名古屋支店) ☎052(769)1533 矢崎総業北海道販売(株) ☎011(852)2913
矢崎総業四国販売(株) ☎087(833)3337 ※電話はすべてダイヤルインです。

※商品改良のため予告なしで変更する場合がございますので、予めご了承ください。

取 扱 店 お問い合わせ・お申し込みはお気軽にどうぞ。

和矢崎サービス株式会社

川崎市川崎区藤崎1丁目20番3号
TEL 044(222)2813(代)
FAX 044(244)5668