

レーン・ディパーチャー・ウォーニング搭載

ドライブレコーダー

YAZAC-eye3 LDW

進化する矢崎の『予防安全』

日本初 車線を検知するドライブレコーダー



長距離バスなどの疲労運転リスクを抑え予防安全性を高めます。

レーン・ディパーチャー・ウォーニング機能の特長

- 1 『車線逸脱』と『ふらつき運転』をリアルに警告
- 2 追加機器が不要で搭載可能
- 3 ハザードマップに反映可能

車線逸脱・ふらつき運転をキャッチして警告

矢崎のドライブレコーダーは『予防安全』を支援します。



車線を自動検知して、危険運転が発生した場合は、リアルタイムでドライバーに警告!

車線逸脱 ▶ 警告

ウインカーを作動せずに車線を越えた場合、『車線逸脱警告』を車載機が発声します。



ふらつき走行 ▶ 警告

ウインカーを作動せずに車線逸脱を3回繰り返した場合、『ふらつき走行警告』を車載機が発声します。

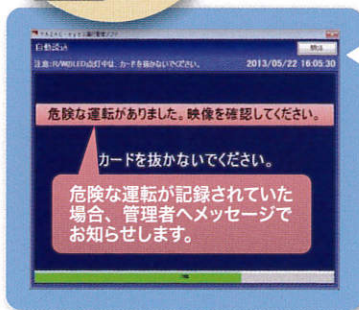


※本機能は、高速道路および自動車専用道路で作動します。

(注意) 本機能は、天候(雪・濃霧等)、車線状況(車線のかすれ・ひび割れ等)、運行環境(対向車ライト等)で正常に機能しない場合がございます。

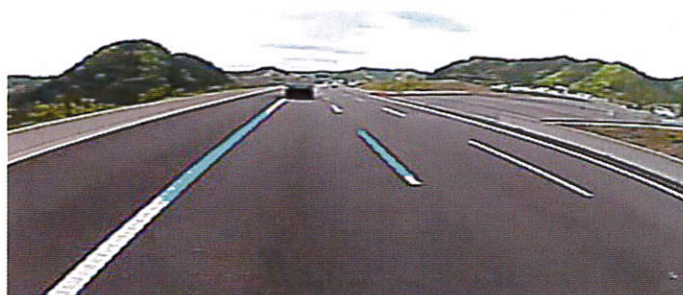


危険運転の発生地点、原因を分析して安全運転指導・再発防止策の実施が可能!

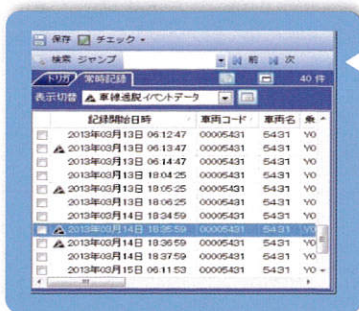


見逃し防止

『車線逸脱』や『ふらつき走行』が記録された運行カードを読み取ると、警告メッセージを画面に表示、危険運転を見逃しません。



※上記画像のブルーラインは、車線認識を分かり易く表現するためのイメージであり、実際の機能ではありません。



スピード検索

専用アイコンで『車線逸脱』、『ふらつき走行』を一発検索が可能。データ分類が容易にできます。



ハザードマップ分析

地図上に可視化することで、発生頻度および発生場所の傾向分析ができます。発生地点の登録で危険地帯接近時に音声で警告します。



YAZAKI

矢崎エナジーシステム株式会社

本社 〒108-8333 東京都港区三田 1-4-28 三田国際ビル 17F
 計装事業部 〒427-8555 静岡県島田市横井1-7-1 ☎(0547)37-2601
 URL: http://www.yazaki-group.com E-mail: keiso@sys.yzk.co.jp

南関東計装営業部(東京支店) ☎03(3298)3130 中国計装営業部(広島支店) ☎082(568)7803
 北関東計装営業部(埼玉支店) ☎048(654)2188 九州計装営業部(福岡支店) ☎092(411)4833
 東北計装営業部(仙台支店) ☎022(284)9113 矢崎総業北海道販売(株) ☎011(852)2913
 中部計装営業部(名古屋支店) ☎052(769)1533 矢崎総業四国販売(株) ☎087(833)3337
 関西計装営業部(大阪支店) ☎06(6458)8091 ※電話はすべてダイヤルインです。

取扱い店

※商品改良のため予告なしに変更する場合がありますので、予めご了承ください。