

タクシー用モバイルオンラインカード決済システム

IT型ハンディターミナル

複合型無線決済端末

選ばれるタクシー会社へ



カード時代の先端を行くIT型ハンディターミナル。
 デビットカード・クレジットカード・メンバーズカード・
 ICカード・ANAマイレージカード対応。
 各種カードの決済をこれ1台で処理。
 音声ガイダンス採用で操作も簡単。

クレジット/デビット決済機能
 オンライン処理により安全。

立替金の入力機能
 入力機器を一元化。

音声ガイド付き
 簡単操作で乗務員の負担を軽減。

ANAマイレージ対応
 タクシーに乗ってもマイルが貯まる。

分割決済機能内蔵
 営業の多様化に専用ファンクションキーで対応。

ICカード対応
 ソフトの書換でスムーズに対応。

メンバーズカード対応
 顧客の囲い込みで売上の安定と拡大。

クレジット・デビット決済に加えて業界初の新機能搭載!!

用途に合わせて2機種

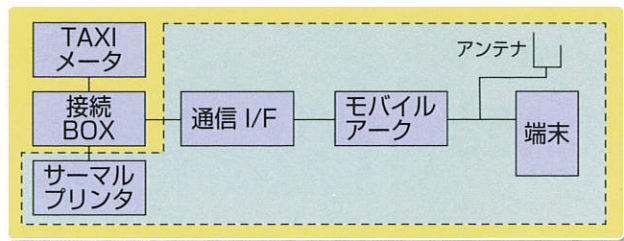
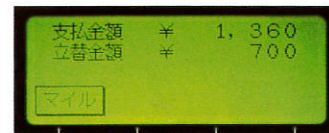
ICカード対応・非対応により2機種をラインナップ。
必要に応じた機種が選べます。
※各カードへの対応は、ソフトの書換が必要です。

抜群の操作性

液晶ディスプレイ採用と音声ガイダンスにより、乗務員の誤操作を防止します。
立替入力と決済機能をこれ1台に集約。

高い信頼性

タクシーメーターとの連動により料金入力などは不要。乗務員の誤操作を防止し、お客様に安心のシステムです。



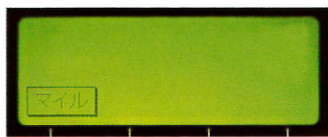
24個のキーで簡単操作



金額は740円です。クレジットカードをどうぞ。

顧客獲得

クレジット・デビット・メンバーズ・IC・ANAマイレージの各カードに対応。
幅広い客層に信頼できるシステムでお応えできます。



立替入力 + 決済機能
これ1台でOK!!



将来性

ユーザー独自のカードを処理可能。紙チケットをメンバーズカード化することで事務処理工数を大幅に削減。

※機能及び仕様等は、予告なく変更する場合があります。

YAZAKI

矢崎総業株式会社

本社:TEL08-8333 東京都港区三田1-4-28 三田国際ビル17階 TEL 0547(37)2601
計装本部:TEL427-8555 静岡県島田市横井1-7-1 URL:http://www.yazaki-group.com E-mail:keiso@sys.yzki.co.jp

東部第一計装部(東京支店) TEL 03(3298)3130 西部第一計装部(大阪支店) TEL 06(6458)8091
東部第二計装部(埼玉支店) TEL 048(654)0822 西部第二計装部(広島支店) TEL 082(568)7803
東部第三計装部(仙台支店) TEL 022(284)9113 西部第三計装部(福岡支店) TEL 092(411)4833
中部第一計装部(名古屋支店) TEL 052(833)8413 矢崎総業北海道販売部 TEL 011(852)2913

※電話は全てダイヤルインです。

取扱店

ニ和矢崎サービス株式会社

川崎市川崎区森崎1丁目20番3号
TEL 044 (222) 2 8 1 3 代
FAX 044 (244) 5 6 6 0