

業界初!ポイント機能を搭載。
ETC連動・オンライン決済等、IT時代対応型。

新型タクシー用プリンタ

TAXIマルチプリンタⅣ MF・MFM・MFIT



広がる需要。時代を変える

ETCボタン

ETC連動時の空車時再発行に使用します。
IT端末接続時、乗車証明書の再発行に使用します。

未収ボタン

未収書を発行する時
使用します。

FEEDボタン

紙送りをする時に
使用します。



ノブ

ロール紙をセットする際
にカバーを開けます。

発行 ボタン

領収書を発行する時に
使用します。

ポイント機能

メーター料金に応じたポイントが加算され、各サービスの対象となり
さらなる顧客の獲得につながります。

※本体、ハンディーテンキー設定により、
ポイント数を「1~5倍、または固定」に設定できます。
※固定ポイントは、料金に関わらず1営業〇〇〇ポイントとし、
設定にてポイント数を決めます。



タクシー料金



ポイント



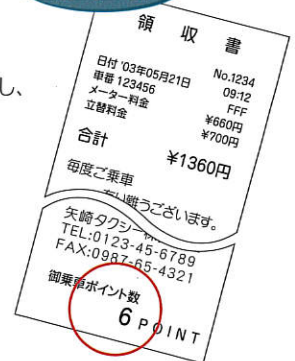
各種サービス

例

設定ポイント料金単位=100円
ポイント加算方法=切り捨て
ポイント倍率=1倍 分割決算=無し } の場合
メーター料金:660円 立替料金:700円

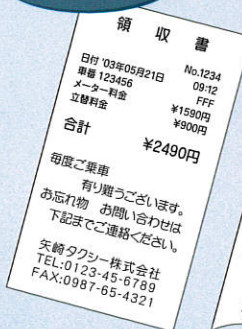
現金決算:ポイント数=6ポイント

ポイント数 印字例

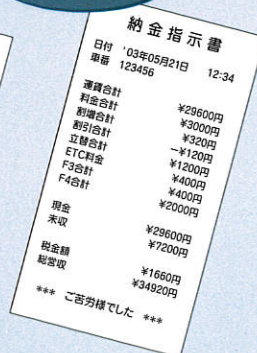


■印字例

領収書 未収書



納金指示書



営業明細書



御利用書



【営業明細印字無し】 【営業明細印字有り】

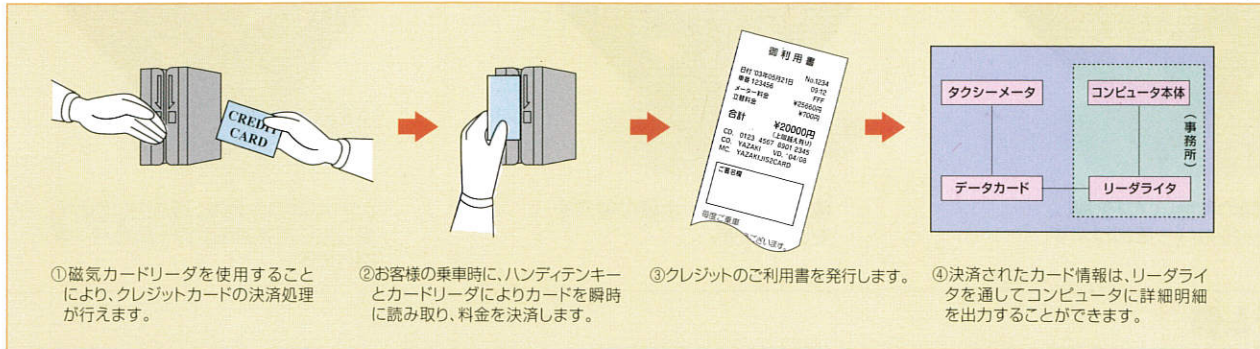
、選ばれるタクシー会社へ。

カード処理

クレジットカード・メンバーズカードの
車内決済と請求業務を合理化



タクシーマルチプリンタⅣ 磁気カードリーダ2 ハンディテナー



IT 端末連動

IT端末との連動によりオンライン処理ができ、より迅速な出力へ。

出力までの時間が短縮され、車内決済と請求業務をより簡素化。

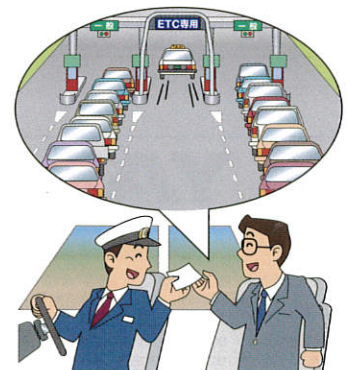
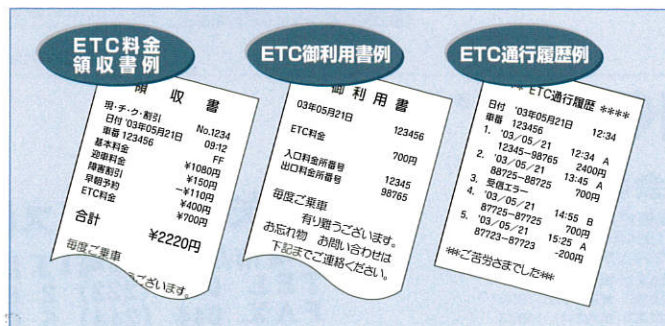
料金入力などは不要。乗務員の誤操作がなく、信頼性の向上につながります。



ETC連動

ETCとの連動により、一括出力が実現。

ETCゲートを通過した場合、領収書に高速料金を含んだ合計料金が発行されます。



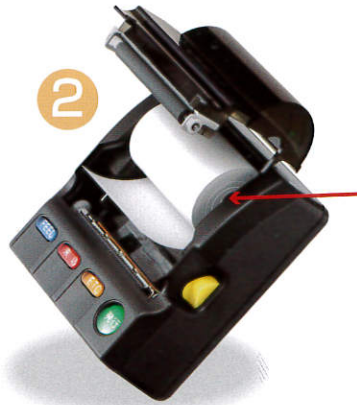
※YAZAKI販売機種とは連動できます。

ロール紙のセットも楽々簡単。システム連動で効率アップ!

■ドロップイン方式



1 右側の黄色いノブを押し、ロールカバーをあけます。

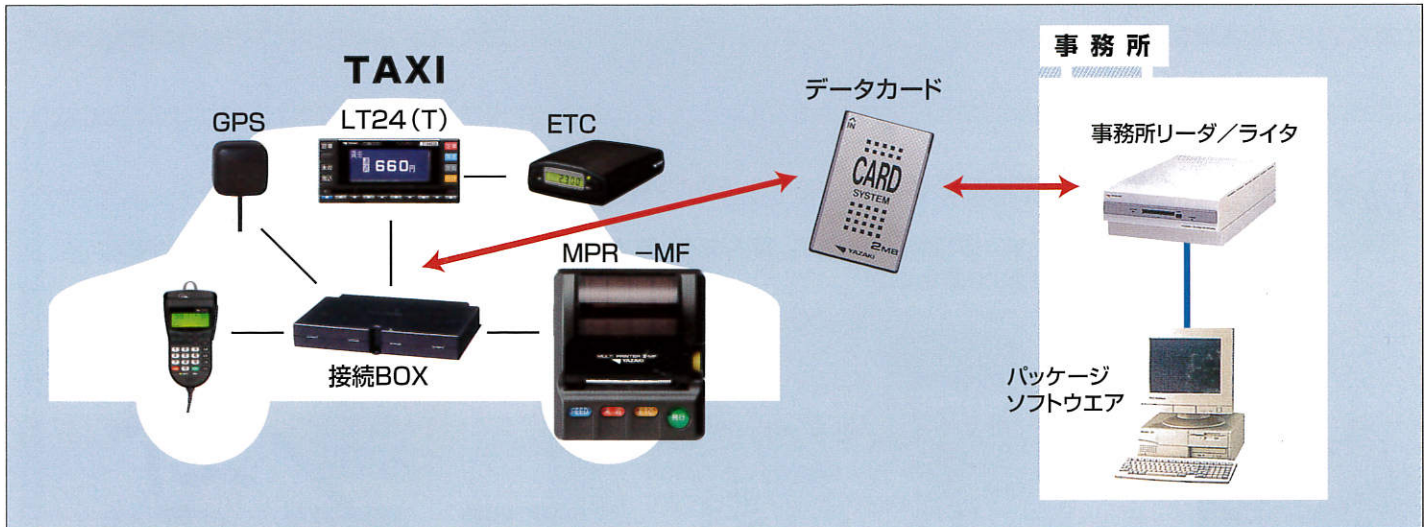


2 両側の爪にロール紙の軸穴をセットします。



3 ロール紙の先端を、取り出し口から少し出した状態で、ロールカバーを閉じます。

■システム例



■タクシーマルチプリンタⅣ仕様

機器仕様	
項目	仕様
外形寸法	高さ116×幅106×奥行58.7mm
重量	約550g
消費電流	約3.0A (MAX)
使用電圧範囲	DC9V~16V (プリンタユニット電圧、モータ駆動電圧:7.2±0.5V)
使用温度範囲	-10℃ ~ +60℃
保存温度範囲	-20℃ ~ +75℃
時計バックアップ時間	約24時間
内部メモリー保持時間	約24時間
時計機能	24時間制
サーマルヘッド寿命	1日15枚 / 7年(約10km)

印字仕様	
項目	仕様
印字方式	ラインサーマル方式
ロール紙装着方法	ドロップイン方式
ドット構成	24×24ドット(漢字、ひらがな) 3mm×3mm 24×48ドット(漢字、ひらがな、料金等) 3mm×6mm 16×16ドット(漢字、ひらがな) 2mm×2mm 48×48ドット(漢字、ひらがな) 6mm×6mm 12×24ドット(普通文字等) 2mm×3mm 48×24ドット(「領収書」等の漢字) 6mm×3mm
印字速度	最大30mm/s(常温時)
印字紙仕様	白紙ロール紙印刷紙 紙幅57.5±0.5mm 指定感熱記録紙(TL69KS-R2(84µm紙)日本製紙)

*機能及び仕様等は、予告なく変更する場合があります。



矢崎総業株式会社

取扱店

本社:〒108-8333 東京都港区三田1-4-28 三田国際ビル17階
計装ビジネスユニット:〒427-8555 静岡県島田市横井1-7-1 TEL0547(37)2601
URL: <http://www.yazaki-group.com> E-mail: keiso@sys.yzk.co.jp

東部第一計装部(東京支店) ☎03(3298)3130 西部第一計装部(大阪支店) ☎06(6458)8091
東部第二計装部(埼玉支店) ☎048(654)0822 西部第二計装部(広島支店) ☎082(568)7803
東部第三計装部(仙台支店) ☎022(284)9113 西部第三計装部(福岡支店) ☎092(411)4833
中部第一計装部(名古屋支店) ☎052(833)8413
矢崎総業北海道販売部 ☎011(852)2913 矢崎総業四国販売部 ☎087(833)3337

*電話は全てダイヤルインです。

*商品改良のため予告なしに変更する場合がございますので、予めご了承ください。

三和矢崎サービス株式会社

川崎市川崎区藤崎1丁目20番3号
TEL 044 (222) 2 8 1 3 (代)
FAX 044 (244) 5 6 6 8